



Albert
engineering & project

Company Profile
Beyond the limits

$$E=mc^2$$

$$R_{\mu\nu} - \frac{1}{2}R g_{\mu\nu} + \Lambda g_{\mu\nu} = \frac{8\pi G}{c^4} T_{\mu\nu}$$

Albert Einstein

CHI SIAMO	03
VISION	04
MISSION	05
SERVIZI GENERALI SPECIALISTICI	06
SERVIZI OFFERTI «Ricerca & Sviluppo»	07-09
SERVIZI OFFERTI «Project & Construction Management»	10
SERVIZI OFFERTI «Ingegneria multidisciplinare»	11
SERVIZI OFFERTI «Efficientamento energetico»	12
PROGETTI IN CORSO	13-17
PROCESSO SUPERBONUS 110%	18-20
I NOSTRI PARTNERS	21
DOVE SIAMO	22

CHI SIAMO

Albert Engineering & Project è una società di ingegneria che si occupa prevalentemente di **‘Project & Construction Management’** e **‘Ricerca e sviluppo sperimentale’** specializzata nel supportare grandi, piccole e medie imprese su **obiettivi strategici** strettamente funzionali a finalità di **sviluppo competitivo**.

Albert Engineering & Project può contare sulla collaborazione di figure multidisciplinari e opera per collegare la conoscenza, intesa in ogni sua forma, alla tecnologia, fungendo quindi da *trait d’union* tra ricercatori, professionisti, mondo accademico e imprese.

Albert Engineering & Project, grazie alla sua essenza ad ampio spettro, offre alle imprese:

- ✓ *consulenza innovativa e completa, finalizzata alla ricerca di soluzioni per la creazione di valore e per la realizzazione di una crescita sostenibile attraverso l'utilizzo dei diversi strumenti finanziari possibili nell'ambito di competenza, in particolare attraverso la finanza agevolata ed il credito di imposta;*
- ✓ *consulenza specialistica nell'ambito della ricerca e sviluppo in tutti i settori, aree o discipline di interesse avvalendosi allo scopo di dottori di ricerca, professori universitari, dipartimenti, centri di ricerca, università sia del territorio nazionale che internazionale oltre che di professionisti di adeguata esperienza e competenza;*
- ✓ *Attività volte a promuovere, garantire e accrescere il know-how e quindi il mercato delle aziende Italiane attraverso uno studio mirato ad individuare nuovi ambiti di interesse, tecnologie moderne, innovazione dei processi, dei materiali, eccetera.*



VISION

Albert Engineering & project, nasce nel 2017, come società di Ricerca e Sviluppo sperimentale in grado di fornire alle imprese tutti quei servizi necessari a sviluppare il loro business; questo grazie alla stretta collaborazione con le Università, ma soprattutto forte dell'accordo di Joint Venture siglato con il CISFA (Consorzio Interuniversitario di Messina e Reggio Calabria) dell'altra società del gruppo TFORMA.

Risulta determinante ai fini dello sviluppo dei progetti di ricerca, il valore del team Tecnico esperto costituito, con competenze **multidisciplinari** ed esperienze **multisettoriali**, volto in tutti gli aspetti del ciclo di vita del progetto.

L'esperienza del team costituito, nasce inizialmente per sostenere le imprese attraverso attività di Project & Construction Management sia nel settore Oil&Gas che nelle rinnovabili, successivamente si consolida ed amplia negli anni la consulenza in ambito energetico attraverso studi di efficientamento energetico, infine la società si specializza nella presentazione di progetti di ricerca e sviluppo, con lo scopo di individuare Finanziamenti & Contributi a Fondo Perduto regionali e nazionali.

Albert Engineering & project opera oggi nei seguenti principali ambiti:

- *R&S e Innovazione;*
- *Project & Construction management;*
- *Ingegneria e prototipazione;*
- *Efficientamento energetico.*



MISSION

Oggi più di ieri le condizioni contingenti di mercato e le intrinseche difficoltà di accesso al credito e di liquidità, impongono alle aziende, di qualsiasi dimensione, di valutare con estrema attenzione ogni tipo di investimento volto all'innovazione, sia essa di prodotto, processo o organizzazione. Non ci si può più permettere di "tentare". Per prendere la "decisione giusta" in materia di innovazione e sviluppo aziendale, l'imprenditore è chiamato a valutare rischi e benefici di natura molto eterogenea, che richiedono sempre competenze varie e trasversali. Un progetto di innovazione richiede una specifica contestualizzazione nel tessuto produttivo in cui deve essere calato, tenendo conto di tutta una serie di effetti primari e secondari che esso determinerà.

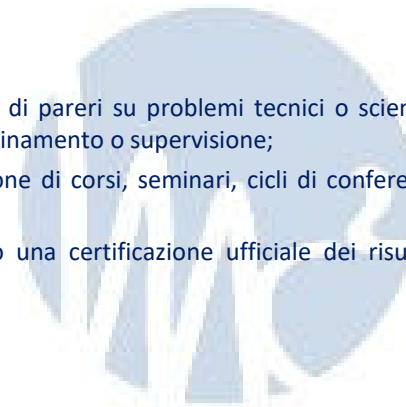
La missione che si pone **Albert Engineering & Project** è quella di affiancare le imprese, accompagnandole nei propri progetti di innovazione e crescita, mettendo a disposizione le proprie competenze tecniche per valutare tutto ciò che può essere rilevante al fine di conseguire gli obiettivi preposti.

Consigliamo l'imprenditore affinché i propri progetti di innovazione possano essere 'sicuri' per lui e per i suoi collaboratori, possano essere 'efficienti' in termini di utilizzo delle risorse, possano essere 'tecnologicamente avanzati', ma nel contempo tarati sulle sue reali necessità, possano essere 'fattibili' sia tecnicamente che economicamente, grazie anche al supporto di contributi europei, nazionali e regionali a fondo perduto e del credito di imposta.



SERVIZI GENERALI SPECIALISTICI

- ✓ Consulenza specifica rispetto alle esigenze del singolo cliente per la individuazione, tra le diverse tipologie di finanziamento, della soluzione più idonea;
- ✓ Progettazione e gestione progetti di finanza agevolata e credito di imposta per le attività di ricerca e sviluppo supportando tutte le fasi del progetto di ricerca, dalla presentazione di un bando fino alla più articolata fase di sviluppo del progetto stesso;
- ✓ Progettazione, coordinamento organizzativo e gestione economico-finanziaria di progetti di ricerca finanziati;
- ✓ Attività di Project & Construction Management;
- ✓ Attività di ingegneria multidisciplinare;
- ✓ Attività di formazione per Aziende ed Enti pubblici, Enti di formazione e Istituzioni scolastiche, Associazioni di categoria, Fondazioni e Organizzazioni no-profit, Professionisti;
- ✓ Progetti di ricerca su bandi europei e internazionali;
- ✓ Progetti di ricerca su bandi nazionali e regionali;
- ✓ Progetti di ricerca attraverso l'utilizzo del Credito di Imposta in R&D;
- ✓ Progetti di ricerca intersettoriali e interministeriali;
- ✓ Progetti di ricerca per piccole, medie e grandi imprese;
- ✓ Prestazioni di ricerca di base o applicata effettuate in base a contratti o convenzioni;
- ✓ Prestazioni di consulenza concernenti studi a carattere monografico, formulazione di pareri su problemi tecnici o scientifici e attività progettuali, studi di fattibilità, assistenza tecnica e scientifica, attività di coordinamento o supervisione;
- ✓ Prestazioni di formazione concernenti la progettazione, organizzazione ed esecuzione di corsi, seminari, cicli di conferenze, la predisposizione di materiale didattico;
- ✓ Analisi, prove e tarature, incluse quelle che prevedono un resoconto di prova o una certificazione ufficiale dei risultati di esperienze e misure effettuate su apparati e sistemi;
- ✓ Studio di Efficientamento Energetico sia di strutture pubbliche che private;
- ✓ *Due diligence* tecnologica e ricerche di mercato.



SERVIZI OFFERTI

- Ricerca & Sviluppo



Albert Engineering & Project è una realtà consolidata nel campo della ricerca, capace di sviluppare soluzioni innovative e di garantire la gestione di idee sperimentali.

Il team è in grado di sviluppare indagini critiche mirate all'acquisizione di nuove conoscenze da applicare alla produzione e alla gestione delle attività imprenditoriali, orientandole verso una visione di efficientamento totale e di sviluppo strategico. Inoltre il team di ricerca è in possesso di conoscenze e capacità per la creazione di sistemi complessi di **ricerca industriale**, necessari alla validazione di tecnologie generiche, integrando conoscenze e tecniche esistenti di natura scientifica, tecnologica e commerciale, allo scopo di sviluppare prodotti, processi e servizi nuovi o migliorati.

Lo sviluppo sperimentale riveste un'importanza fondamentale nel processo di avanzamento tecnologico, con il fine di trasformare la ricerca, nella produzione concreta di nuovi materiali, prodotti e servizi o di migliorare in modo significativo quelli esistenti.



Albert Engineering & Project vanta professionisti di svariati settori, cosicché il cliente sia sicuro di avere un team di esperti e servizi di qualità eccelsa su misura alle loro richieste.

Il team di ricerca è in possesso delle conoscenze necessarie per supportare la progettazione di prototipi, la realizzazione di prodotti pilota, test e convalida di prodotti e processi effettuati in un ambiente che riproduce le condizioni operative reali.

SERVIZI OFFERTI

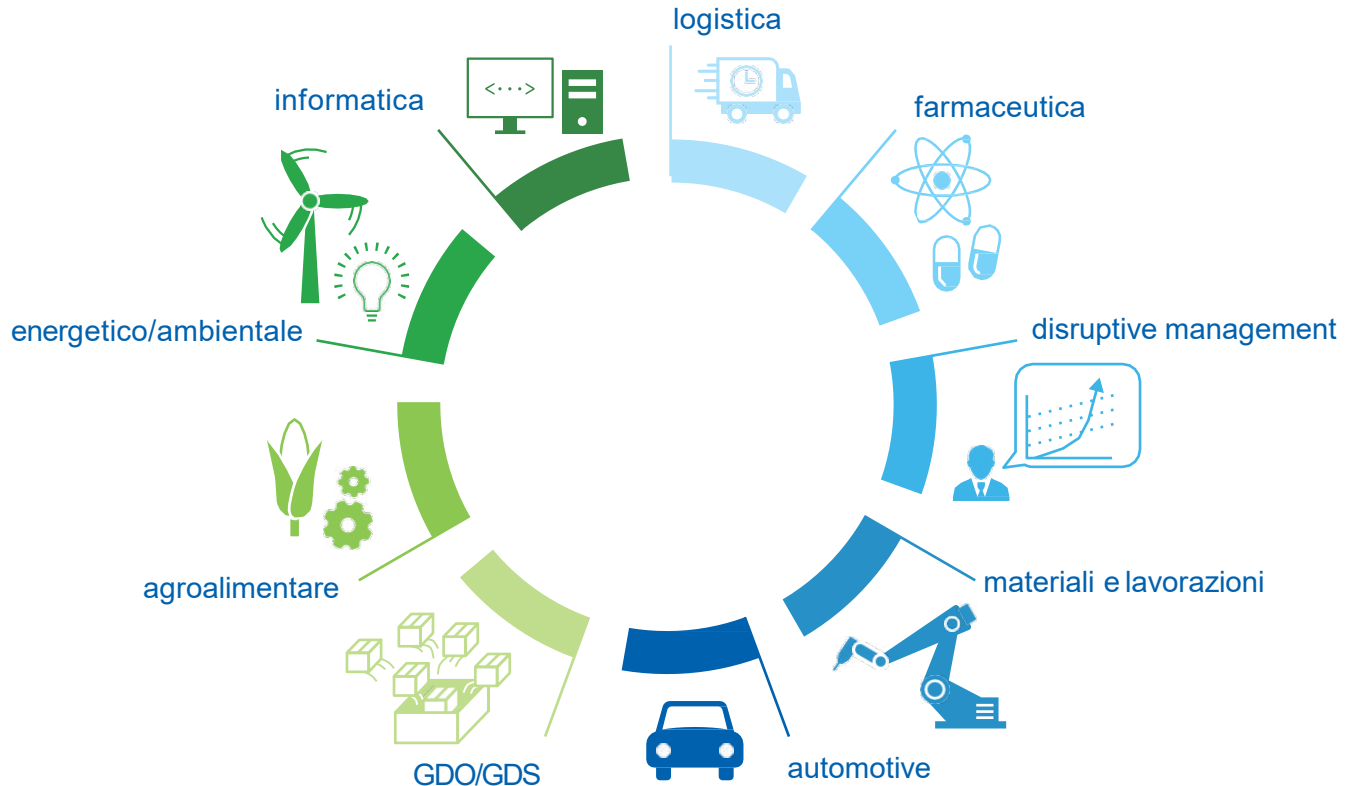


- Ricerca & Sviluppo

Albert Engineering & Project facilita i soggetti imprenditoriali privati e pubblici, gli Istituti di formazione superiore, gli studenti universitari e le aziende innovative **nell'accesso al mondo della Ricerca e dell'innovazione attraverso la fornitura di servizi mirati:**

- Progettazione e gestione progetti di finanza agevolata e credito di imposta per le attività di ricerca e sviluppo supportando tutte le fasi del progetto di ricerca, dalla presentazione di un bando fino alla più articolata fase di sviluppo del progetto stesso;
- Progettazione, coordinamento e gestione economico-finanziaria di progetti di ricerca finanziati;
- Prestazioni di ricerca di base o applicata effettuate in base a contratti o convenzioni;
- Prestazioni di consulenza concernenti studi a carattere monografico, formulazione di pareri su problemi tecnici o scientifici e attività progettuali, studi di fattibilità, assistenza tecnica e scientifica, attività di coordinamento o supervisione;
- Perizie e asseverazioni su prototipi, impianti pilota, industriali e loro componenti innovative;
- Organizzazione e patrocinio di eventi culturali e di disseminazione dei risultati della Ricerca;
- Disponibilità di locali e strumenti di laboratorio per gli studenti in corso di studio;
- Promozione dell'innovazione e delle idee innovative e sostegno nel percorso della Ricerca e della disseminazione dei suoi risultati;
- Servizi accessori e strumentali alla certificazione dei costi della Ricerca e dello Sviluppo;
- Redazione di report tecnici e scientifici, condivisione dei dati della Ricerca e sostegno alle pubblicazioni al fine di diffondere i risultati anche di terzi;
- Due diligence tecnologica e ricerche di mercato;

- Ambiti di interesse in Ricerca & Sviluppo



SERVIZI OFFERTI

- Project & Construction Management



Il Project & Construction Management è una metodica volta a definire e controllare i flussi di gestione dei processi di progettazione e di costruzione, finalizzata ad affrontare in maniera rigorosa il percorso di creazione di un'opera dalla sua concezione fino alla realizzazione, contribuendo a perseguire il rispetto dei tempi di costruzione, ottimizzazione dei costi di realizzazione e a garantire il livello di qualità dell'intervento, secondo le richieste del Committente. Questa metodologia è applicabile in ogni settore delle costruzioni: pubblico e privato, civile, infrastrutturale e a tutte le categorie di opere.

Il team di **Albert Engineering & Project** opera in questo settore da oltre 15 anni, sviluppando competenze tali da permettere un costante monitoraggio tecnico-amministrativo del processo costruttivo attraverso la definizione e il controllo dei flussi di gestione e dei processi di progettazione e di costruzione, lungo l'intero percorso di realizzazione delle opere. Questo processo è ottimizzato soprattutto grazie all'interazione multidisciplinare della struttura organizzativa con consulenti e tecnici esterni, e al confronto costante fra professionisti di diverse discipline.

Servizi specialistici offerti:

- *Project management;*
- *Construction management;*
- *Direzione Lavori specialistica.*
- *Commissioning management*



SERVIZI OFFERTI

• Ingegneria Multidisciplinare

Albert Engineering & Project ha maturato l'esperienza per sapere esattamente quando – ed esattamente come – affrontare le sfide tecniche che i nostri clienti ci propongono. Sviluppiamo il concetto, ingegnerizziamo lo scopo del lavoro, gestiamo i rischi e definiamo il costo ed il programma temporale del progetto.

La nostra comprensione dei driver di business, delle decisioni chiave e dei rischi del progetto assicura che il lavoro di **ingegneria e sviluppo** rimanga allineato alle esigenze dei nostri clienti.

Troppo spesso i team di squadre compromettono il successo perché si allontanano dall'obiettivo originario del design, mentre il nostro modus operandi fornisce ai nostri progetti **efficienza e sicurezza**.

Siamo in grado di fornire un servizio di consulenza di elevata qualità dal settore Oil & Gas alle rinnovabili. Grazie alla vasta esperienza di lavoro in questo campo, applichiamo un **approccio multidisciplinare** attraverso l'intero ciclo di vita dello sviluppo e della produzione, partendo da studi di valutazione attraverso fase di costruzione fino al decommissioning.

I servizi di progettazione principali:

- Studio di Fattibilità
- Ingegneria di Base
- Front End Engineering
- Ingegneria di Dettaglio
- Ingegneria per EPC

Aspetti dell'ingegneria interdisciplinare:

- ✓ Ingegneria di Processo
- ✓ Ingegneria di Piping e Meccanica
- ✓ Ingegneria Elettro-Strumentale
- ✓ Ingegneria Civile e Strutturale
- ✓ Ingegneria di Macchina
- ✓ Modellazione 3D
- ✓ Assistenza al Procurement e follow-up fornitori
- ✓ Supervisione alla costruzione, all'avviamento, al commissioning ed alla manutenzione.



SERVIZI OFFERTI

- **Efficientamento energetico**



Albert Engineering & Project, sostiene e accompagna il cliente nell'intera filiera dell'efficientamento energetico sia in campo civile che industriale.

Albert Engineering & Project è la dimostrazione di come il team sia sempre al passo con i tempi e attento alle esigenze di mercato e dell'ambiente. L'efficienza energetica, la produzione di energia da fonti rinnovabili e tecnologie ad alto rendimento, contribuiscono ad aiutare le aziende private e gli enti pubblici a consumare e inquinare meno, in linea con gli accordi internazionali sul clima e la sempre crescente sensibilità sul tema ambientale.

Il nostro team offre supporto in settori mirati e un servizio chiavi in mano che include:

- *controllo energetico*
- *richieste di incentivi fiscali*
- *pianificazione del progetto*

In ambito pubblicitario attraverso la formula del PPP, finanzia gli interventi di riqualificazione energetica facendosi carico dell'investimento iniziale a fronte di un canone annuo proporzionale ai risparmi energetici ottenuti. Al termine del contratto, il ricavo per il cliente si tradurrà in termini di riduzione dei costi per l'energia.


I servizi specialistici offerti:

- *Analisi energetica;*
- *Diagnosi energetica;*
- *Studio di fattibilità e progettazione degli interventi;*
- *Contratti EPC, coordinamento tecnico, gestione e finanziamento;*
- *Manutenzione ordinaria e straordinaria.*



PROGETTI IN CORSO

- Ricerca & sviluppo

		RICERCA & SVILUPPO		PROGETTI IN CORSO	
N.	Soggetto beneficiario	TITOLO PROGETTO	RIFERIMENTI	IMPORTO	
1	INNOVAZIONE E SVILUPPO	SOFTWARE X RETE VENDITA E CRM EVOLUTO	MISURA 1.1.2 C.4 - SVILUPPO DI RETI DISTRIBUITE SPECIALIZZATE E SISTEMI E-COMMERCE / E-BUSINESS; Settore S3. SMART CITIES AND COMMUNITIES; Sottosectore: SMART ECONOMY	€ 100.000,00	
2	GF RAPPRESENTANZE	SOFTWARE X RETE VENDITA E CRM EVOLUTO	MISURA 1.1.2 C.4 - SVILUPPO DI RETI DISTRIBUITE SPECIALIZZATE E SISTEMI E-COMMERCE / E-BUSINESS; Settore S3. SMART CITIES AND COMMUNITIES; Sottosectore: SMART ECONOMY	€ 100.000,00	
3	EFTEGGI SRL	SOFTWARE X RETE VENDITA E CRM EVOLUTO	MISURA 1.1.2 C.4 - SVILUPPO DI RETI DISTRIBUITE SPECIALIZZATE E SISTEMI E-COMMERCE / E-BUSINESS; Settore S3. SMART CITIES AND COMMUNITIES; Sottosectore: SMART ECONOMY	€ 100.000,00	
4	COSTRUZIONI EDIL PONTI	GEOPOLIMERI	MISURA 1.1.2 R2 - INTRODUZIONE DI NUOVI PRODOTTI; Settore S3. ENERGIA; Sottosectore: NUOVE TECNOLOGIE INNOVATIVE NELL'AMBITO DELL'ECO-INNOVAZIONE (MATERIALI, PROCESSI E DISPOSITIVI AVANZATI NELL'AMBITO ENERGETICO-AMBIENTALE E DELLA ROBOTICA)	€ 96.800,00	
5	GB OIL	CAR SHARING	MISURA 1.1.2 R2 - INTRODUZIONE DI NUOVI PRODOTTI; Settore S3. SMART CITIES AND COMMUNITIES; Sottosectore: SMART MOBILITY	€ 96.400,00	
6	SMART ENERGY HOTEL	EFFICIENTAMENTO ENERGETICO STRUTTURE CON SERVIZI INNOVATIVI	MISURA 1.1.2 R2 - INTRODUZIONE DI NUOVI PRODOTTI; Settore S3. ENERGIA;	€ 100.000,00	
7	SAS TRADING	MICROGENERAZIONE	MISURA 1.1.2 R2 - INTRODUZIONE DI NUOVI PRODOTTI; Settore S3. ENERGIA;	€ 98.600,00	
8	COGE IMPIANTI	STILING MICRO GENERAZIONE	MISURA 1.1.2 J43 - PROGETTO DI RICERCA; Settore S3. ENERGIA; Sottosectore: ENERGIA DISTRIBUITA E TECNOLOGIE ABILITANTI FINALIZZATI ALLA RIDUZIONE DEL CONSUMO ENERGETICO E DEL COSTO DELL'ENERGIA	€ 100.000,00	
9	ALBERT ENGINEERING & PROJECT	DISSC PER AUTOMOTIVE	MISURA 1.1.2 J43 - PROGETTO DI RICERCA; Settore S3. ENERGIA; Sottosectore: GESTIONE DELL'ENERGIA E DEI SERVIZI A RETE E PIANIFICAZIONE TERRITORIALE SOSTENIBILE	€ 95.600,00	
10	DRIVERLESS	DRIVERLESS	MISURA 1.1.2 J43 - PROGETTO DI RICERCA; Settore S3. SMART CITIES AND COMMUNITIES; Sottosectore: SMART MOBILITY	€ 100.000,00	
11	CONSORZIO EMPIC & PARTNERS	DUE DIVERGENCE TECNOLOGICA SISTEMI THERMAL STORAGE	MISURA 1.1.2 J43 - DUE DIVERGENCE TECNOLOGICA; Settore S3. ENERGIA;	€ 99.400,00	
12	<ul style="list-style-type: none"> ALBERT ENGINEERING & PROJECT SB ENGINEERING COGE IMPIANTI 	SOLAR ARCHITECTURAL SKIN DISSC di nuova generazione per l'integrazione fotovoltaica nel design architettonico	MISURA 1.1.3 OBIETTIVO TEMATICO 2 - OBIETTIVO SPECIFICO 2.1 "Sostegno alle istituzioni e imprese dell'innovazione attraverso lo sperimentazione e l'adozione di soluzioni innovative nei processi, nei prodotti e nelle formule organizzative, nonché attraverso il finanziamento dell'industrializzazione dei risultati della ricerca"	€ 1.998.471,60	
13	<ul style="list-style-type: none"> COSTRUZIONI EDIL PONTI SB ENGINEERING Università degli Studi di CATANIA Università degli Studi di MESSINA UNIVERSITÀ degli Studi di PALERMO CNR-ISMN - Consiglio Nazionale delle Ricerche istituto per lo studio dei materiali Nanostrutturali 	SEI (Skilla Eco Technologie Innovative)	MISURA 1.1.5 Obiettivo Tematico 3 - RICERCA, SVILUPPO TECNOLOGICO E INNOVAZIONE Obiettivo Specifico 2.1 - INCREMENTO DELL'ATTIVITÀ DI INNOVAZIONE DELLE IMPRESE Sottogruppo all'investimento tecnologico delle imprese attraverso il finanziamento di linee pilota e azioni di sviluppo precoce dei prodotti e di dimostrazione su larga scala	€ 3.900.000,00	
14	<ul style="list-style-type: none"> SB ENGINEERING Università degli Studi di MESSINA COSTRUZIONI EDIL PONTI CO.VE.CA SRL 	BIOCONVERT: Processi di trasformazione di rifiuti organici in prodotti ad alto valore aggiunto con tecniche di bioconversione	MISURA 1.1.5 Obiettivo Tematico 3 - RICERCA, SVILUPPO TECNOLOGICO E INNOVAZIONE Obiettivo Specifico 2.1 - INCREMENTO DELL'ATTIVITÀ DI INNOVAZIONE DELLE IMPRESE Sottogruppo all'investimento tecnologico delle imprese attraverso il finanziamento di linee pilota e azioni di sviluppo precoce dei prodotti e di dimostrazione su larga scala	€ 2.649.493,50	


PROGETTI IN CORSO

- Ricerca & sviluppo

MIUR	1	<ul style="list-style-type: none"> • Costruzioni Edili Ponti Soc. Coop a r.l • Distretto Tecnologico Sicilia Micro e Nano Sistemi scari • INSTM - Consorzio Interuniversitario Nazionale per la Scienza e Tecnologia dei Materiali • IBC Società Cooperativa Artigiana • M.E.G.A.R.E.S. S.R.L. • Piacenti S.p.A. • SB Engineering Srl • Università degli Studi di CATANIA • Università degli Studi di FIRENZE • Università degli Studi di MODENA e REGGIO EMILIA • Università di PISA 	"AGM for CuHe - Materiali di nuova generazione per il restauro dei Beni Culturali: nuovo approccio alla fruizione"	<p>Area di specializzazione: Cultural Heritage Codice progetto: ARSD1_00697 Asse II - Azione 2 Obiettivo Specifico 1b</p> <p>AGM for CuHe vuole contribuire a valorizzare e aumentare la fruibilità del patrimonio culturale offrendo un servizio consapevole e partecipato attraverso un effetto virtuoso che parte dalla progettazione e sviluppo di materiali di nuova generazione che consentano interventi di restauro e di recupero del patrimonio culturale con un approccio moderno e multidisciplinare.</p>	€ 9.987.623,43
MISE	1	<p>Capofila: SYSTEMA s.r.l. Partner: IPCF-CNR di Messina</p>	<p>SVILUPPO E OTTIMIZZAZIONE DI UN SISTEMA GENERAL PURPOSE MODULARE PER IL MONITORAGGIO STRUTTURALE. Sviluppo e ottimizzazione di dispositivi, protocolli e modelli matematici per il monitoraggio, il controllo e la gestione di opere strutturali.</p>	<p>Il progetto rientra nell'ambito della Tecnologia Abilitante Fondamentale (KET- Key Enabling Technology) volte a realizzare i seguenti obiettivi: - Materiali avanzati.</p>	€ 3.700.175,00
	2	<p>Capofila: SYSTEMA s.r.l. Partner: SKYLABS Partner: PONTEROSSO ENGINEERING Partner: SB ENGINEERING</p>	<p>PRO-METEO Sviluppo ed ottimizzazione di una catena meteorologica non invasiva per previsioni a scale locali ed applicazioni per l'agricoltura di precisione.</p>	<p>Il progetto rientra nell'ambito della Tecnologia Abilitante Fondamentale (KET - KeyEnabling Technology) volte a realizzare i seguenti obiettivi: - Tecnologie dell'informazione e della comunicazione (TIC)</p>	€ 5.545.250,00

PROGETTI IN CORSO

- Efficientamento energetico

		PROGETTI IN CORSO	
N.	ENTE	OGGETTO PROPOSTA	PROMOTORE
1	Comune di GELA (CL)	PROPOSTA DI CONCESSIONE PER L'EFFICIENTAMENTO E LA GESTIONE DEL SISTEMA DI PUBBLICA ILLUMINAZIONE NONCHÉ PER LA GESTIONE INTEGRATA DEI SERVIZI DI APPROVVIGIONAMENTO E GESTIONE DELL'ENERGIA TERMICA ED ELETTRICA OLTRE ALLA REALIZZAZIONE DI INTERVENTI DI RIQUALIFICAZIONE ENERGETICA DEGLI EDIFICI (DI SEGUITO PER BREVIÀ L'“INIZIATIVA”)	EXITONE S.p.A (MANDATARIA) COGE IMPIANTI Soc. Coop. (MANDANTE)
2	Comune di LENTINI (SR)	PROPOSTA PER L'AFFIDAMENTO DELLA CONCESSIONE DEL SERVIZIO DI GESTIONE INTEGRATA DEGLI IMPIANTI DI ILLUMINAZIONE PUBBLICA, MESSA IN SICUREZZA ELETTRICA E MECCANICA, EFFICIENTAMENTO CON TOTALE RICONVERSIONE A LED, ADEGUAMENTO ALLE NORME SULL'ILLUMINAZIONE STRADALE, FORNITURA DI ENERGIA ELETTRICA E IMPLEMENTAZIONE “SMART” DI UN SISTEMA PROFESSIONALE DI VIDEOSORVEGLIANZA (A ISSENSI DELL'ART. 183, COMMA 15, D.LGS. N. 50/2016).	ENERSTREET Srl (MANDATARIA) ALBERT Engineering & Project (MANDANTE)
3	Comune di VITTORIA (RG)	PROPOSTA DI PARTENARIATO PUBBLICO PRIVATO PER LA GESTIONE PREVIA RIQUALIFICAZIONE DEGLI IMPIANTI DI PUBBLICA ILLUMINAZIONE DEL COMUNE DI VITTORIA	EXITONE S.p.A (MANDATARIA) ALBERT Engineering & Project (MANDANTE)
4	Comune di BUTERA (CL)	PROPOSTA DI PARTENARIATO PUBBLICO PRIVATO PER LA GESTIONE PREVIA RIQUALIFICAZIONE DEGLI IMPIANTI DI PUBBLICA ILLUMINAZIONE DEL COMUNE DI BUTERA	EXITONE S.p.A (MANDATARIA) ALBERT Engineering & Project (MANDANTE)
5	Comune di SOMMATINO (CL)	PROPOSTA DI PARTENARIATO PUBBLICO PRIVATO PER LA GESTIONE PREVIA RIQUALIFICAZIONE DEGLI IMPIANTI DI PUBBLICA ILLUMINAZIONE DEL COMUNE DI SOMMATINO	EXITONE S.p.A (MANDATARIA) ALBERT Engineering & Project (MANDANTE)
6	Comune di PRIOLO (SR)	PROPOSTA DI PARTENARIATO PUBBLICO PRIVATO PER LA GESTIONE PREVIA RIQUALIFICAZIONE DEGLI IMPIANTI DI PUBBLICA ILLUMINAZIONE DEL COMUNE DI PRIOLO	EXITONE S.p.A (MANDATARIA) ALBERT Engineering & Project (MANDANTE)
7	Comune di LICATA (AG)	PROPOSTA DI PARTENARIATO PUBBLICO PRIVATO PER LA GESTIONE PREVIA RIQUALIFICAZIONE DEGLI IMPIANTI DI PUBBLICA ILLUMINAZIONE DEL COMUNE DI LICATA	EXITONE S.p.A (MANDATARIA) ALBERT Engineering & Project (MANDANTE)
8	Comune di CANICATTINI BAGNI (SR)	PROPOSTA DI PARTENARIATO PUBBLICO PRIVATO PER LA GESTIONE PREVIA RIQUALIFICAZIONE DEGLI IMPIANTI DI PUBBLICA ILLUMINAZIONE DEL COMUNE DI CANICATTINI BAGNI	EXITONE S.p.A (MANDATARIA) ALBERT Engineering & Project (MANDANTE)
9	Comune di MELILLI (SR)	PROPOSTA DI PARTENARIATO PUBBLICO PRIVATO PER LA GESTIONE PREVIA RIQUALIFICAZIONE DEGLI IMPIANTI DI PUBBLICA ILLUMINAZIONE DEL COMUNE DI MELILLI	SIRAM SpA (MANDATARIA) ALBERT Engineering & Project (MANDANTE)
10	Comune di MELILLI (SR)	PROPOSTA DI PARTENARIATO PUBBLICO PRIVATO PER LA GESTIONE PREVIA RIQUALIFICAZIONE DEGLI IMPIANTI DI PUBBLICA ILLUMINAZIONE DEL COMUNE DI RAGUSA	SIRAM SpA (MANDATARIA) ALBERT Engineering & Project (MANDANTE)

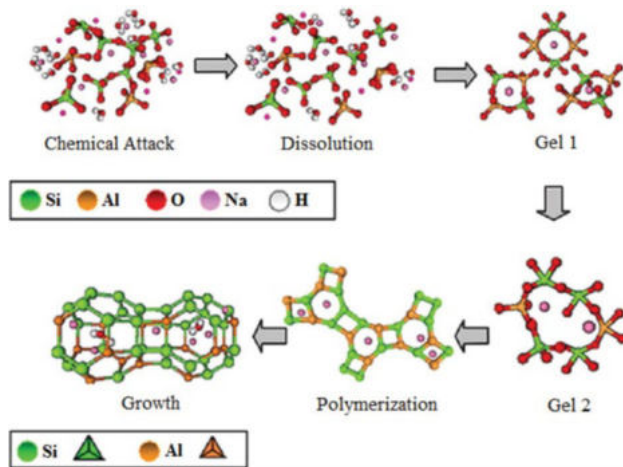
UNO DEI NOSTRI PROGETTI: *Tecnologia MotergBio*



Prevede la realizzazione di una **Bioraffineria** con l'utilizzo della omonima tecnologia, con domanda di brevetto n. 102015000011686 del 13/04/2015, che consentirà lo smaltimento di rifiuti speciali pericolosi e non (es. toner di stampanti, vernici, solventi, farmaci, pesticidi, oli etc.).

Moterg-bio è infatti un processo innovativo per lo smaltimento ed il recupero di rifiuti con produzione di biocombustibili, energia elettrica e clean water basato sulle proprietà "rigenerative" di ciò che consente la vita del nostro ecosistema e dei suoi abitanti: "L'acqua".

UNO DEI NOSTRI PROGETTI: *Cemento per la Bioedilizia*



Cemento per la Bioedilizia, un futuro innovativo ed ecocompatibile con i GEOPOLIMERI

Il rilancio dell'edilizia in questo momento storico passa attraverso le eco-tecnologie innovative nell'ambito energetico-ambientale e della bioedilizia. Negli ultimi decenni una classe di materiali innovativi, definiti "geopolimeri" ha destato l'interesse sia della ricerca scientifica che dell'industria.

Il progetto "Cemento per la Bioedilizia, un futuro innovativo ed ecocompatibile con i GEOPOLIMERI" ha l'obiettivo di rendere l'azienda Edilponti ,attraverso lo studio operativo di fattibilità sulla riconversione ,capace di avere le conoscenze scientifiche su nuovi materiali a basso impatto ambientale, da utilizzare nell'intera filiera costruttiva nel settore edilizio mediante l'innovazione di formulazioni e/o processi produttivi in territorio siciliano. Grazie a queste conoscenze l'azienda acquista il *know how* per l'avvio di nuove linee di produzione industriale innovative con la possibilità di riconvertire il processo di calcestruzzo "tradizionale" in favore del calcestruzzo ecologico geopolimerico.

Core Business: Ricerca ed Ingegneria Multidisciplinare

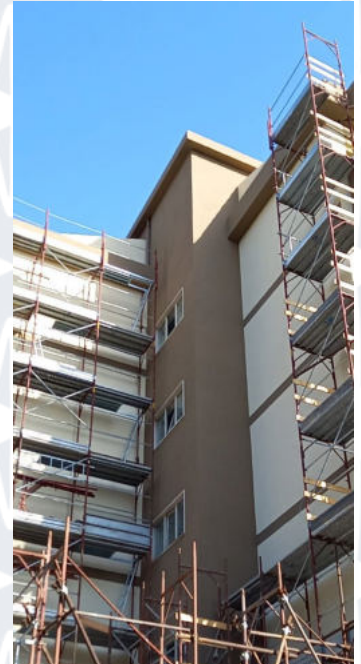


→ Applicazione di Successo:
Know How di Processo per il SuperBonus 110%

Albert, fra le prime aziende in Italia ha investito risorse proprie in un progetto per aprire un nuovo ramo di business che punta sul SuperBonus 110%

Abbiamo implementato un Processo nuovo ed efficace ECO+SISMA Bonus

Abbiamo Aperto a Gela (CL) il primo cantiere SuperBonus il 07/12/2020, fra i primi in Italia



SuperBonus 110%

ALBERT dispone di una struttura Tecnica all'avanguardia con circa 40 Tecnici qualificati nelle diverse discipline indispensabili per gestire compiutamente il SuperBonus110%: Efficiamento Energetico, Urbanistica, Ingegneria Strutturale, Bonus Fiscali,...



Seguiamo il Cliente dal primo contatto fino alla chiusura cantiere con un servizio globale a 360° che cura ogni aspetto necessario per condurre a buon fine i lavori e le agevolazioni

ALBERT, ad oggi ha avviato 15 Cantieri ECO + SISMA Bonus 110%

ALBERT aprirà entro fine 2021 un totale di 40 cantieri



SuperBonus 110%

ALBERT ha sviluppato un PIANO INDUSTRIALE molto ambizioso con i seguenti RICAVI attesi:

2021 pari a 10M€ -- 2022 pari a 35M€ -- MOL da G.C. 29%

Scenario 2021-2023

2021: 30 [solo ING.] + 10 [ING.+G.C.]

2022 e 2023: 20/anno [solo ING.] + 20/anno [ING.+G.C.]

Piano Finanziario Triennale 2021-2023	2021												2022												2023												
	anno 1			anno 1			anno 1			anno 1			anno 1			anno 1			anno 1			anno 1			anno 1			anno 1									
	gen-21	feb-21	mar-21	apr-21	mag-21	giu-21	lug-21	ago-21	set-21	ott-21	nov-21	dic-21	gen-22	feb-22	mar-22	apr-22	mag-22	giu-22	lug-22	ago-22	set-22	ott-22	nov-22	dic-22	gen-23	feb-23	mar-23	apr-23	mag-23	giu-23	lug-23	ago-23	set-23	ott-23	nov-23	dic-23	
N.ro di condomini complessivi considerati 120																																					
Ricavi	-	441.124,10 €	720.484,43 €	879.856,48 €	886.772,38 €	876.127,51 €	787.802,24 €	834.439,21 €	781.430,94 €	1.052.347,17 €	1.284.714,64 €	1.820.853,21 €	-	-	-	-	-	-	-	-	-	-	-	-	-	-	-	-	-	-	-	-	-	-	-	-	
Uscite Dirette	-	29.016,00 €	115.809,29 €	130.740,81 €	115.448,53 €	202.096,08 €	215.863,75 €	228.812,80 €	203.389,73 €	261.888,04 €	1.320.296,62 €	1.234.838,03 €	-	-	-	-	-	-	-	-	-	-	-	-	-	-	-	-	-	-	-	-	-	-	-	-	-
Uscite Indirette	94.888,89 €	94.888,89 €	94.888,89 €	94.888,89 €	94.888,89 €	94.888,89 €	94.888,89 €	94.888,89 €	94.888,89 €	94.888,89 €	94.888,89 €	94.888,89 €	-	-	-	-	-	-	-	-	-	-	-	-	-	-	-	-	-	-	-	-	-	-	-	-	-
Flusso di cassa Netto (MOL)	94.888,89 €	317.217,21 €	509.798,33 €	454.328,78 €	488.434,96 €	572.542,54 €	477.069,59 €	510.897,23 €	408.142,29 €	895.771,34 €	549.529,23 €	584.128,30 €	-	-	-	-	-	-	-	-	-	-	-	-	-	-	-	-	-	-	-	-	-	-	-	-	
Tot Flusso/Anno																																					
Flussi di cassa Cumulato	94.888,89 €	222.328,32 €	732.114,85 €	1.186.443,41 €	1.674.878,38 €	2.247.420,92 €	2.724.520,51 €	3.035.517,74 €	3.438.880,23 €	4.136.451,57 €	4.684.980,71 €	5.169.117,89 €	-	-	-	-	-	-	-	-	-	-	-	-	-	-	-	-	-	-	-	-	-	-	-	-	

Fatture emesse 3.408.466,99 € al 31/06/2021
in via di fatturazione 1.422.381,24 €

	ANNO 2021	ANNO 2022	ANNO 2023	Ann. Medio 2021-2023	Mensile Medio 2021-2023
79.798.414,07 € Ricavi	10.443.363,61 €	37.329.043,34 €	32.026.207,12 €	26.599.471,36 €	2.216.622,61 €
52.971.534,87 € Uscite Dirette	4.115.379,94 €	26.134.712,57 €	22.741.442,36 €	17.657.178,29 €	1.471.431,52 €
3.416.000,00 € Uscite Indirette	1.138.666,67 €	1.138.666,67 €	1.138.666,67 €	1.138.666,67 €	94.888,89 €
23.410.879,20 € Flusso di cassa Netto (MOL)	5.189.117,00 €	10.075.664,10 €	8.146.098,09 €	7.803.626,40 €	650.302,20 €



I NOSTRI PARTNERS

Collaborazioni Scientifiche



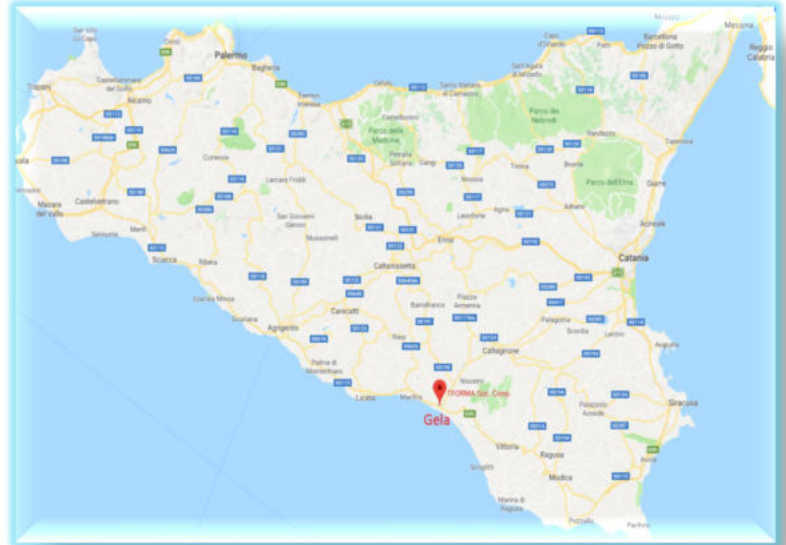
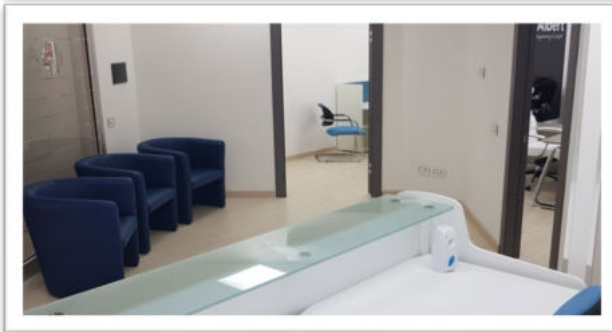
Joint Venture Scientifica



Partner di investimento



DOVE SIAMO



ALBERT Engineering & Project

Sede Legale: Via Recanati, 33 – 93012 Gela (CL)

Sede Operativa: **Via Venezia, 313 – 93012 Gela (CL)**

Tel. - Fax: +39 0933 1960016 - mail: info@albertengineering.it



Albert

engineering & project

Beyond the limits

Chi dice che è impossibile non dovrebbe disturbare chi ce la sta facendo.

Una volta che accettiamo i nostri limiti, andiamo al di là di essi.

Albert Einstein (1879-1955)

$$E=mc^2$$

$$R_{\mu\nu} - \frac{1}{2}R g_{\mu\nu} + \Lambda g_{\mu\nu} = \frac{8\pi G}{c^4} T_{\mu\nu}$$

Albert Einstein